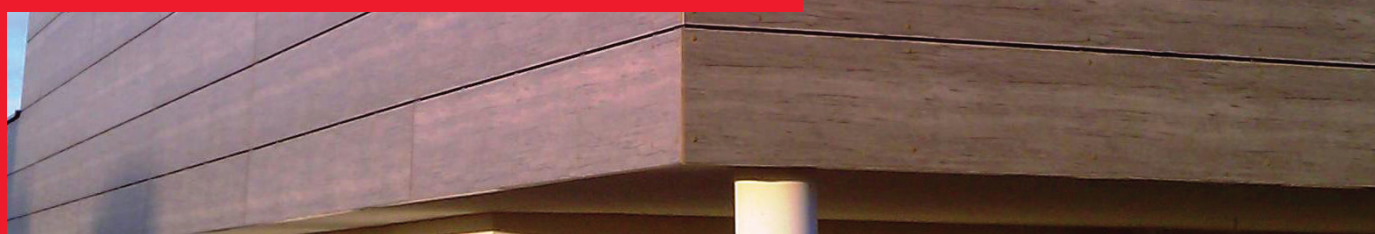




ROCKWOOL Ventirock Duo



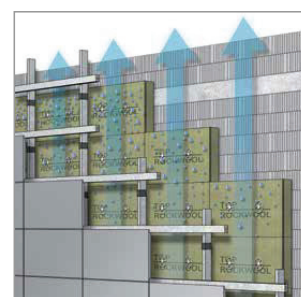
Façade ventilate

DESCRIEREA PRODUSULUI

Plăci rigide de vată bazaltică "Dual Density" din 2 straturi integrate, hidrofobizate în masă. Datorită stratului superior cu densitate mărită (115 kg/m³) plăcile Ventirock Duo, sunt rezistente la intemperii, atât la acțiunea vântului cât și la acțiunea apei de ploaie nefiind afectate de fenomenul de destrămare a fibrelor. Sistemul „Dual Density asigură în același timp o instalare ușoară și economică datorită rezistenței sporite a stratului superior și flexibilității stratului inferior. Plăcile sunt inscripționate pe fața superioară pentru a asigura o montare corectă.

DOMENIU DE APLICARE

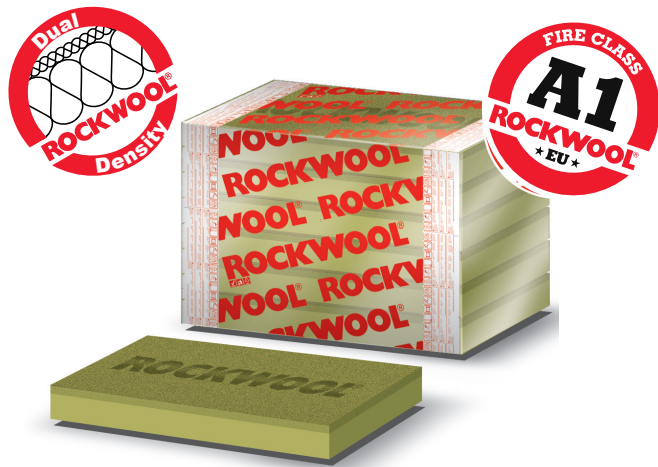
Plăcile Ventirock Duo se utilizează pentru izolarea termică, protecția fonică și protecția la foc a fațadelor ventilate. Fațadele ventilate se realizează de obicei lăsând un spațiu de ventilație între structura cortină și stratul de izolație. Structura plăcilor este special realizată pentru a rezista circulației aerului în spațiul de ventilație.



ROCKWOOL Ventirock Duo

PROPRIETĂȚILE VATEI BAZALTICE ROCKWOOL

Termoizolare, protecție la foc, protecție împotriva propagării flăcărilor, protecție fonică. Plăci hidrofobizate; permeabile la vapori; stabile dimensional; rezistente la mediu alcalin. Produse minerale, rezistente la acțiunea dăunătorilor, nu dăunează sănătății.



AMBALARE

Plăcile Ventirock Duo sunt ambalate în folie de polietilenă termocontractabilă marcată cu numele producătorului. Pe eticheta produsului sunt menționate caracteristicile principale.

DIMENSIUNI, GAMĂ DE PRODUSE ȘI AMBALARE

Grosime (mm)	60	70	80	100	120	140	150	160*
Lungime x lățime (mm)	1000 x 600							
m ² /pachet	4,8	3,6	3	2,4	2,4	1,8	1,8	1,8

Rezistență termică R_D

Grosime (mm)	60	70	80	100	120	140	150	160*	200
R _D (m ² K/W)	1,70	2,00	2,25	2,85	3,40	4,00	4,25	4,55	5,55

PARAMETRI TEHNICI

Proprietate	Simbol	Valoare	U. M.	Standard
Clasa de combustibilitate	-	A1	-	SR EN 13501-1
Coeficientul de conductibilitate termică declarată	λ_D	0,035	W.m ⁻¹ .K ⁻¹	SR EN 12667, 12939
Factorul de rezistență la difuzia vaporilor	μ	1	-	SR EN 13162
Căldură specifică	C _p	1030	J/(kg.K)	SR EN 12524
Densitate nominală	ρ	70 circa (115/40)	kg/m ³	SR EN 1602

Informațiile tehnice prezentate mai sus descriu proprietățile produsului valabile în momentul publicării fișei tehnice. Datorită dezvoltării continue a tehnologiei și experienței producătorului, proprietățile tehnice ale produsului pot suferi modificări.
01.03.2013 © Copyright: ROCKWOOL România SRL

Rockwool România SRL

Ocna Sibiului nr. 46-48, Sector 1
014011 București, România
tel: + 40 212 334 440
fax: + 40 212 334 441

www.rockwool.ro
info@rockwool.ro